

COMUNE DI CECINA

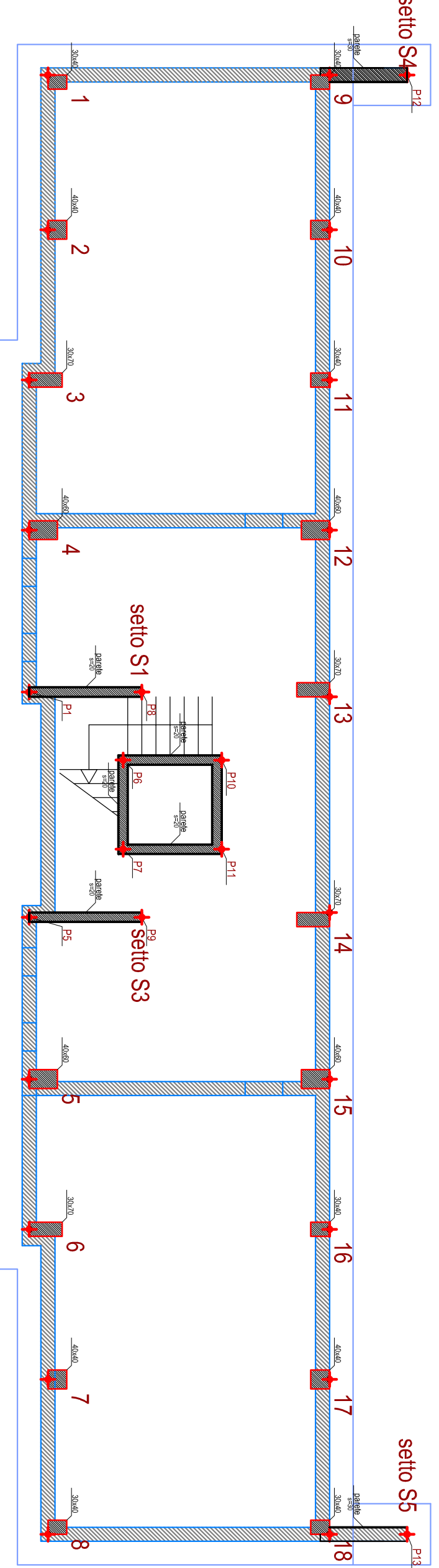


OGGETTO: Realizzazione di n. 9 Alloggi di ERP  
Area Edificabile situata tra Via Aurelia Nord e il  
Fosso del Poggio d'Oro - Cecina  
**PROGETTO ESECUTIVO**  
**DELLE STRUTTURE IN C.A.**

MATERIALI IMPIEGATI:  
cls per magrone a solettofondazione: Rck>= 150 kg/cm<sup>2</sup>  
cls per strutture di elevazione tipo C25/30: Rck= 300 kg/cm<sup>2</sup>  
cls per strutture di elevazione tipo C25/30: Rck= 300 kg/cm<sup>2</sup>  
acciaio in barre ad aderenza migliorata B 450C

N.B. il coprifreno delle strutture a vista è pari a cm 3

PIANO INTERRATO



Volume	0,000
Superficie	0,000
Scala	1:50
Progetto	ST03d
Progetto	PARETI INTERRATO - ARMATURA
Progetto	copio A
Progetto	Dic. 2012
Progetto	0000
Progetto	0000
Progetto	0000

Progettista, Ing. Michelangelo Raddi  
Ufficio tecnico Casa Livorno e Provincia S.p.A.

Ing. Michelangelo Raddi  
CASA LIVORNO E PROVINCIA S.p.A.  
N. 1189

